

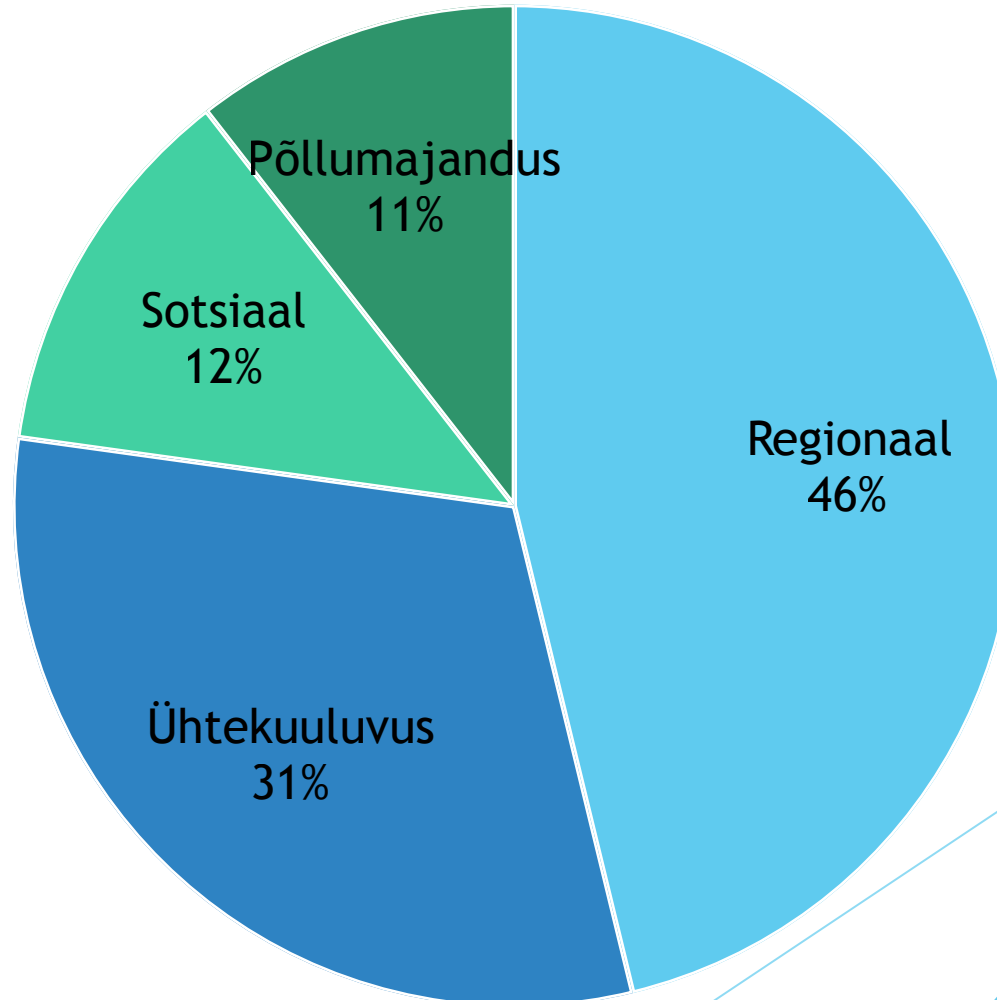
Kogukonna juhitud kohaliku arengu meetod

Eesti Leader Liit, 21. november 2018

Triin Kallas, triin@leaderliit.eu

Euroopa Liidu ühtekuuluvuspoliitika fondide toetuse jagunemine 2014–2020

- ▶ 3,5 miljardit € läks hariduse, ettevõtluse, transpordi ja inforiigi arendamiseks ning 900 miljonit põllumajandusele ja kalandusele
- ▶ Põllumajandusfondist u 10% (€ 90 miljonit) jagati toetusteks LEADER meetodi abil

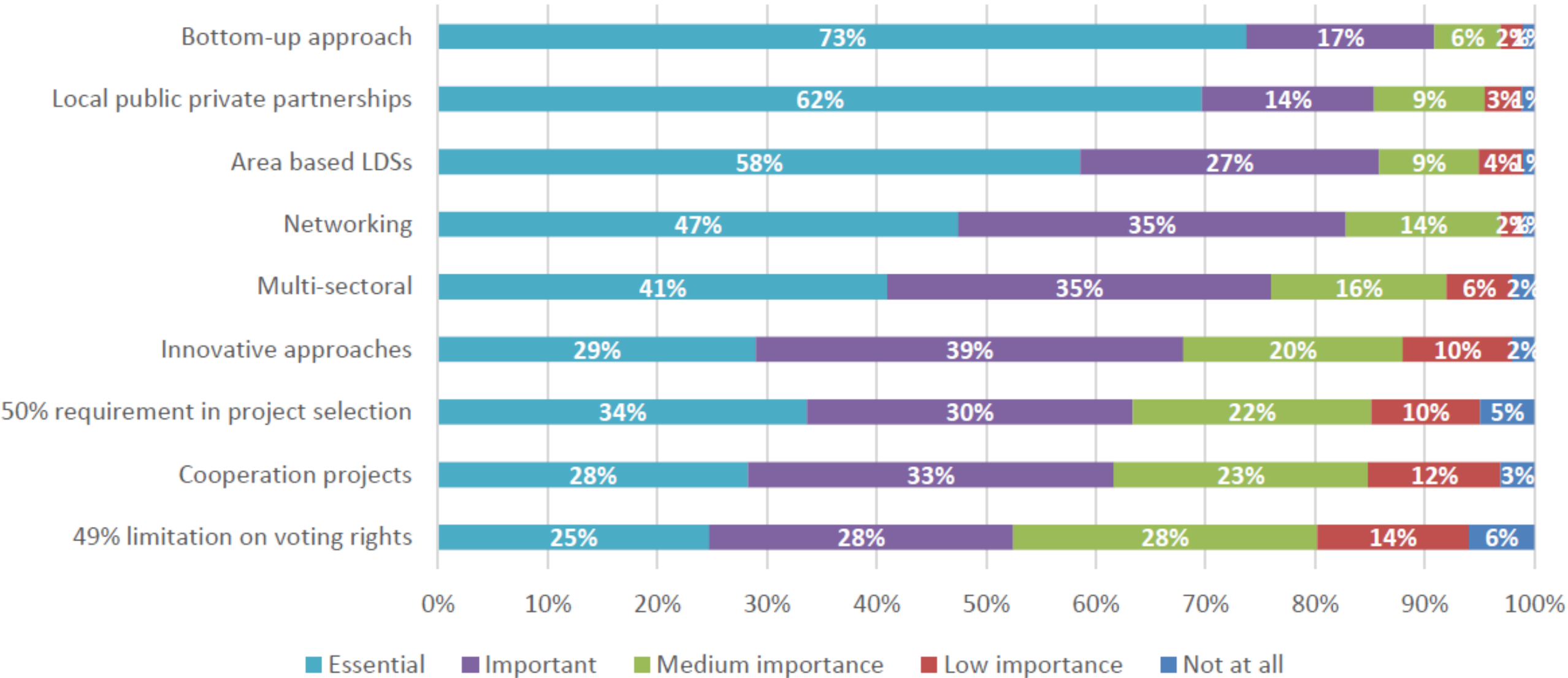


LEADER

ehk kogukonna juhitud kohalik areng

- ▶ 26 kohalikku tegevusgruppi – Põllumajandusfondist u 10%
- ▶ 8 kalanduse algatusgruppi – Kalandusfondist u 20%
- ▶ 3 sektori koostöö (omavalitsused, MTÜd, ettevõtjad)
- ▶ täpsem vajaduste kaardistamine kohalikes arengustrateegiates

Relative Importance of LEADER Principles



Erinevate fondide eesmärkide täitmine kohalike arengustrateegiate elluviimisel Eestis (LEADER Liidu uuring 2017)

Näiteid strateegiate koostamise käigus tõstatatud teemadest ja probleemidest LEADER piirkondades, mis jäid strateegiast välja või leidsid vähe kajastamist vahendite nappuse tõttu ja seetõttu, et ei sobitunud Põllumajandusfondi eesmärkidega:

- ▶ Linnad (sh. väikelinnad), mis ei ole abikõlblikud toetuse piirkonnad, kuid on samas olulised kogu piirkonna terviklikul arendamisel;
- ▶ Sotsiaalfondi teemad, sotsiaalse sidususe (noored, vanurid, erivajadustega inimesed, erinevad eagrupid, jms) ja tervisega seotud teemad (haiglad, hoolekandeteenused, päästekomandod jt);
- ▶ Hariduse valdkonna arendamisega seotud teemad - elukestev õpe, kogukondlik haridus jt;
- ▶ Lairibainterneti temaatika - lõpptarbijani viimine, nõ “viimane miil”;
- ▶ Alternatiivenergeetikaga seotud teemad;
- ▶ Kommunaalmajandusega (veevarustus, kanalisatsioon, kohalikud teed) seotud teemad.

3945

Euroopa regionaalarengu fond

2646

Ühtekuuluvusfond

1048

**Euroopa
sotsiaalfond**

161

Kutseharidussüsteemi
ümbekorraldamine ja
kutsehariduskeskuste infrastruktuuri
rajamine üle Eesti

65,3

SA Põhja-Eesti Regionaalhaigla
juurde- ja ümberehitus

62,4

67,6

AS Elektriraudtee uue veeremi
soetamine

54,6

Ülemiste liiklussõme
rekonstrueerimine Tallinnas

35,7

Raudtee rekonstrueerimine Tallinn-
Tartu-Valga trassil (Tallinna-Tartu

224

Inimeste tööturule aitamine, tööelu
kvaliteedi parandamine ja ettevõtete
konkurentsivõime tõstmine

10

Hoolekandeteenuste pakkumine

8,6

Täiskasvanute tööalane koolitus ja
arendustegevused

Energeetika

Lõimumine

Haridus

Transport

Ettevõtlus ja innovatsioon

Riigivalitsemine

Infoühiskond

Keskkond

Regionaalareng

Sotsiaalkaitse ja tervis

Teadus

Ettevõtlus ja innovatsioon

Valdkonnale eraldatud struktuuritoetused:

1 087 324 996 €

2014-2020	535 296 576 €	i
2007-2013	495 204 350 €	i
2004-2006	56 824 070 €	i



Avatud taotlusvoorud

Vooru nimetus

Rakendusüksus või
asutus

Avanemine

Sulgumine

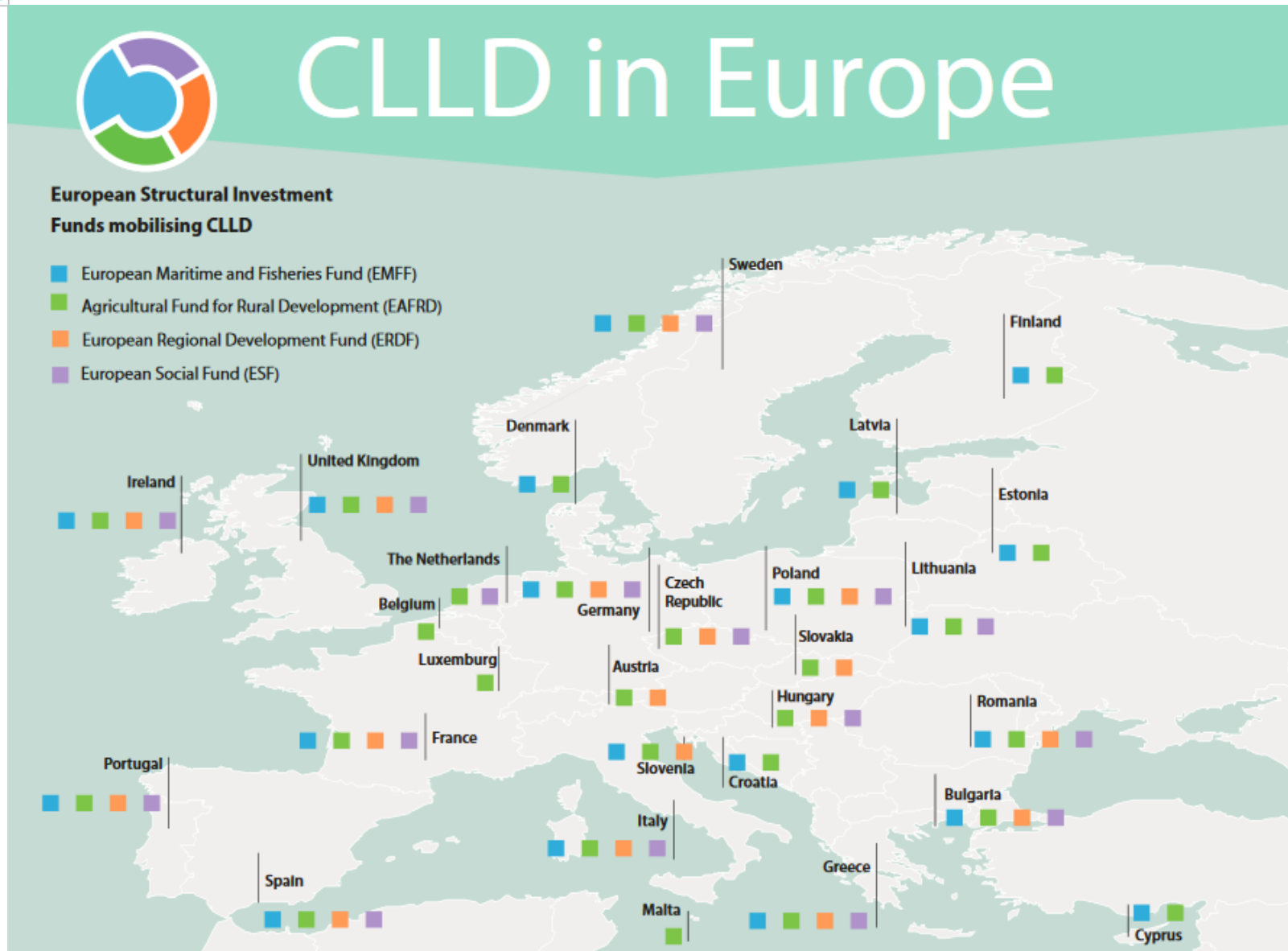
“Eesti on 20 aasta jooksul liikunud tsentraalse täitevvõimu keskse otsustusmudeli suunas, samas kui maailma arenenud riigid liiguvad hajutatud võrgustunud valitsemise suunas.”

Riigikogu Arenguseire Keskus, 13. juuni 2018

Multifondide põhimõte



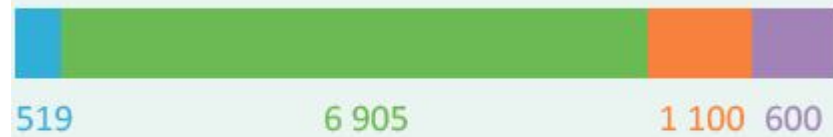
Multifondide rakendamine



Multifondide rakendamine 2014-2020

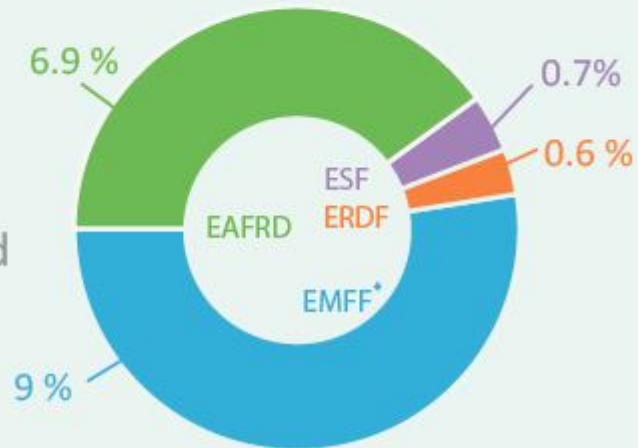
CLLD in figures

Total CLLD budget per fund
(EU contribution Million €)



Total CLLD across ESI funds **9 119 M€**

Shares of CLLD budget per fund



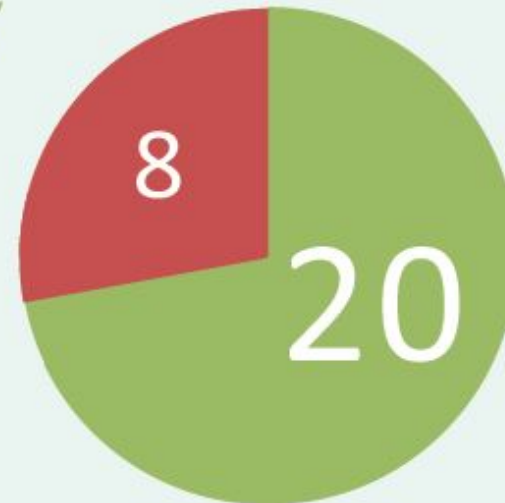
*Data collection, control/enforcement and IMP measures aside.

Multi-funded strategies across Europe

■ multi-funding allowed
■ not allowed

AT, BG, CZ, DE, DK, ES, FI, FR, GR, HU, IT, LT, LV, PL, PT, RO, SE, SI, SK, UK

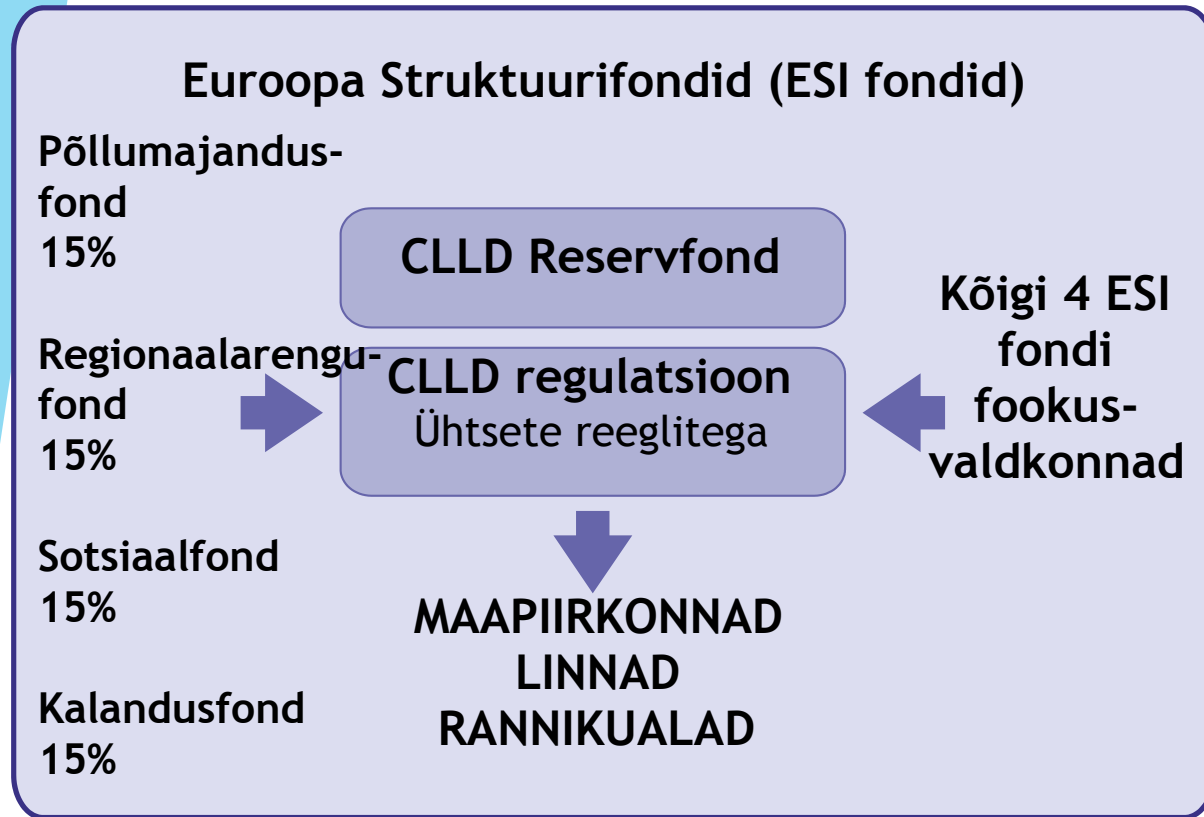
BE, CY, EE, HR, IE, LU, MT, NL



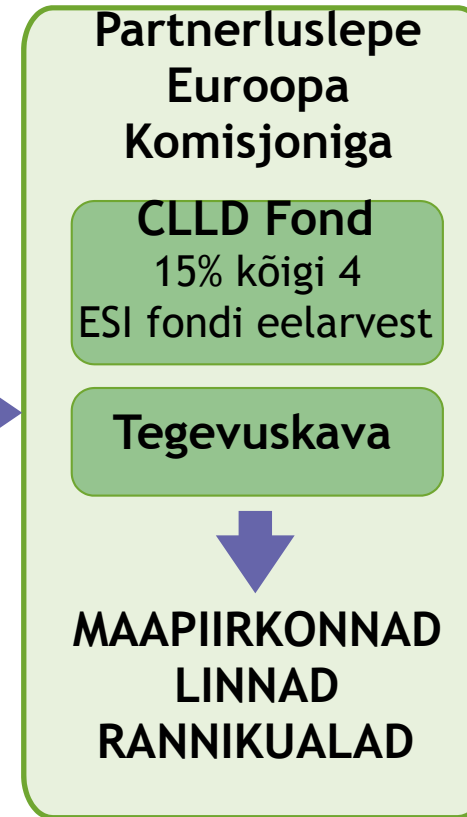
Source: Partnership Agreements and MS information.

Kogukonna juhitud kohaliku arengu rakendusmudel 2021-2027 (EESC poolt välja töötatud soovitus)

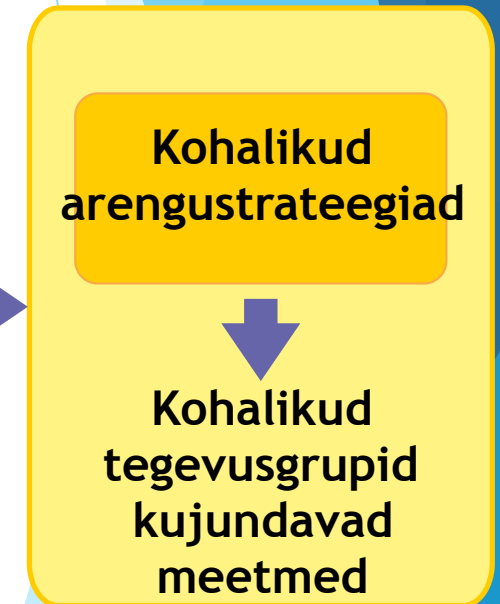
Euroopa tasand



Riiklik tasand



Kohalik tasand



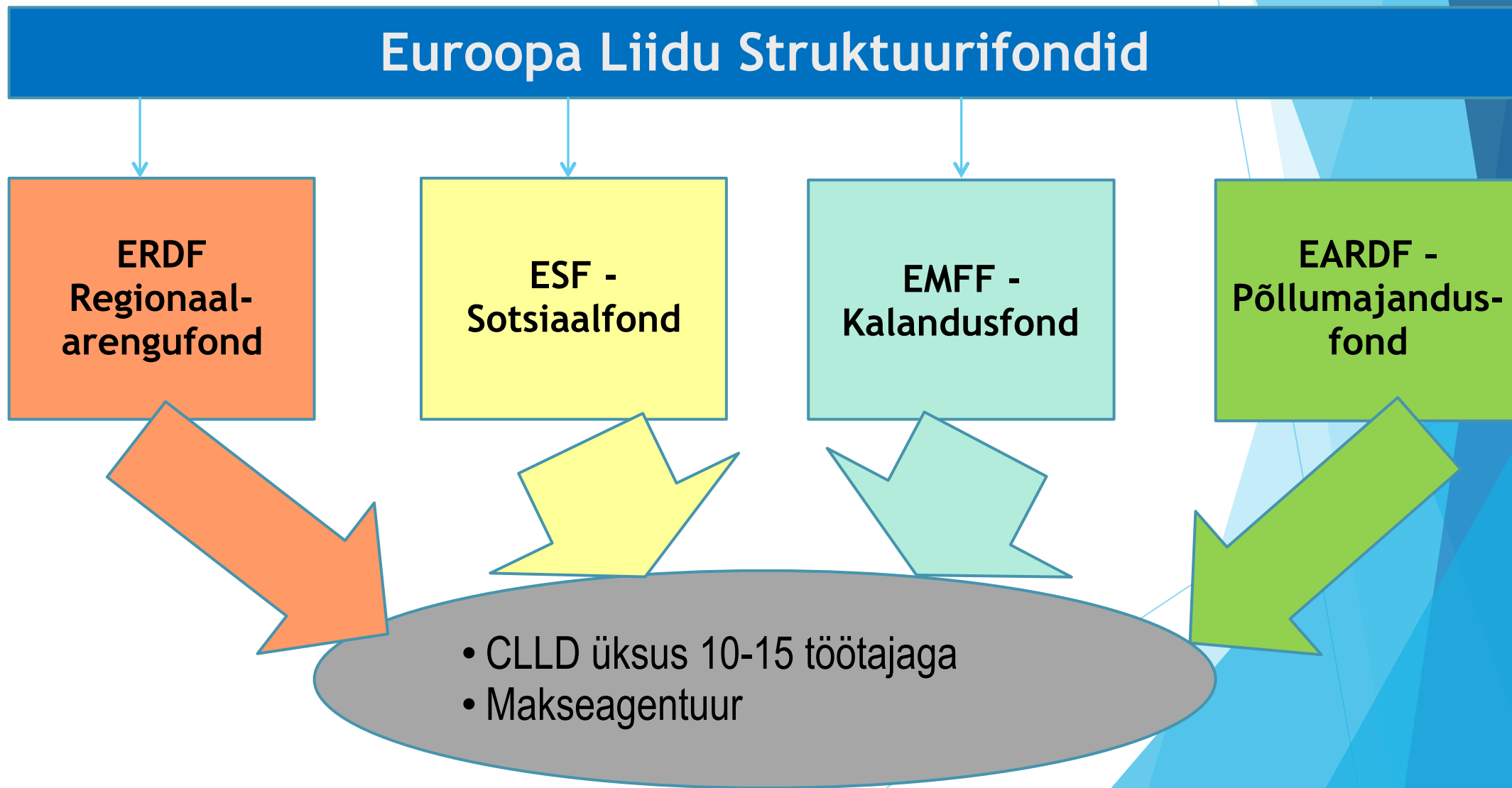
Euroopa Majandus- ja Sotsiaalkomitee soovitusel liikmesriikidele

Seada liikmesriikidele kogukonna juhitud kohaliku arengu rakendamine erinevat tüüpi territooriumitel (maapiirkonnad, linnad, rannikualad) erinevate fondide kaasatusega kohustuslikuks;

Luaa üks siseriiklik ministeeriumite-ülene rakendusüksus kogukonna juhitud kohaliku arengu elluviimiseks;

Kindlustada kogukonna juhitud kohaliku arengu elluviimiseks vähemalt 15% kõigist Euroopa Struktuurifondide vahenditest.

Rootsi rakendusmudel





Kuhu seame
sihid?