



MAAELUMINISTEERIUM

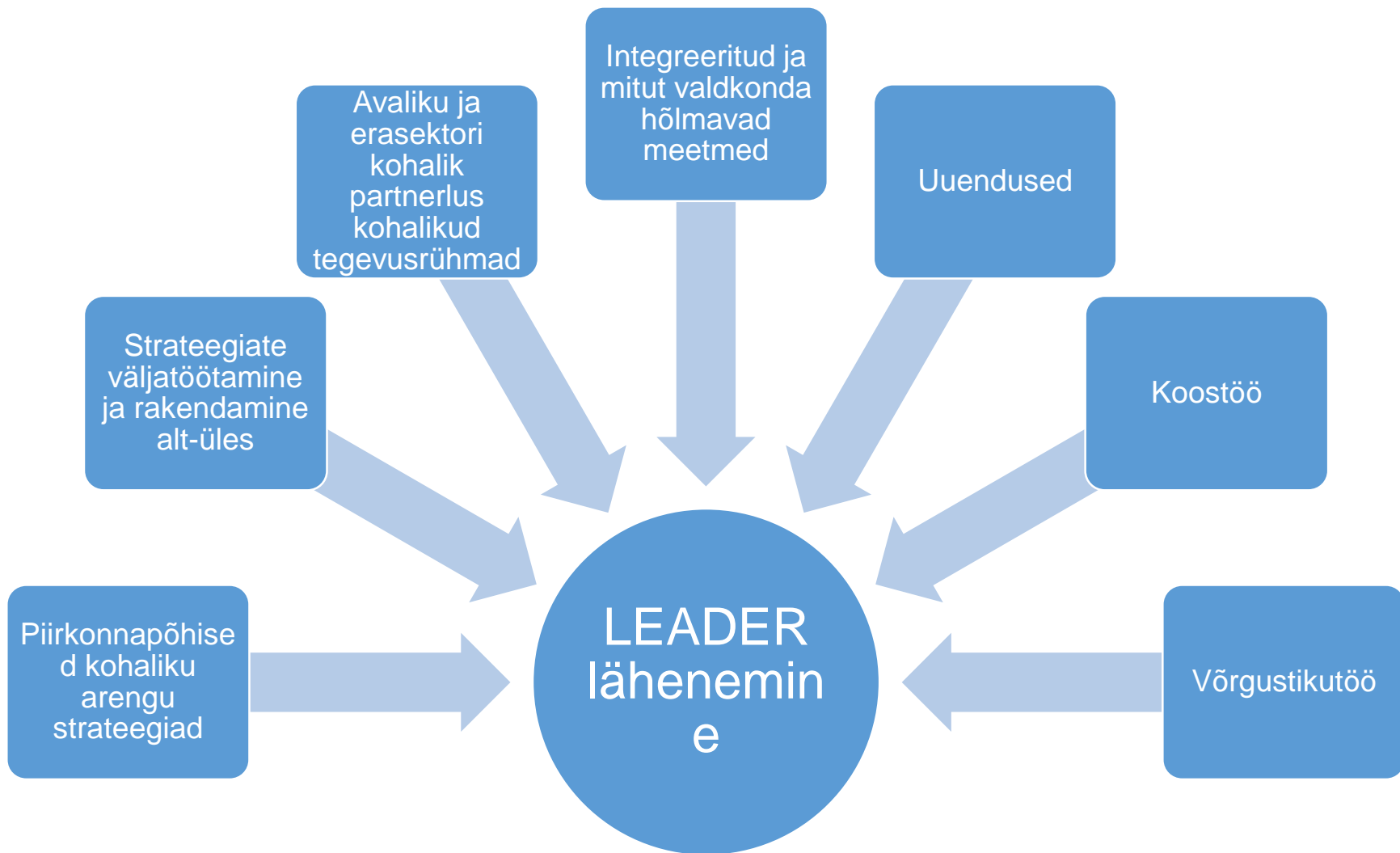
12+ aastat LEADERit Eestis

Taavi Kurvits

21.november 2018

LEADERi idee

- Piirkondades elavad inimesed on piirkonna peamine vara;
- Usaldus projektide valikul lasub inimestel, kes seal elavad, kuna nad teavad, milline projekt sobib kõige paremini nende elukeskkonna-, kultuuri-, tavade- ja võimalustega.



LEADERi lähenemine

Piirkonnapõhine lähenemine – poliitika rakendamisel võetakse aluseks kohalik tasand, mis võimaldab piirkonna potentsiaali äratundmist ja peamiste kitsaskohtade kindlakstegemist;

Altpoolt tulev algatus – kohalikud osalejad otsustavad strateegia väljatöötamise ja seavad kohaliku piirkonna prioriteetidid;

Avaliku ja erasektori partnerlus – kohalikud tegevusrühmad liidavad avaliku ja erasektori ning määratlevad ja rakendavad kohalikku arengustrateegiat;

Integreeritud ja mitut valdkonda hõlmav lähenemine – soositakse strateegiaid, mis toetavad kohalikku arengut terviklikult ning seovad erinevad sektorid omavahel;

LEADERi lähenemine (2)

Uuenduslikkuse soosimine – kohalike tegevusgrupe julgustatakse toetama tegevusi, mis otsiksid uuenduslikke lähenemisi maapiirkondade arendamisel ja probleemide lahendamisel;

Koostöö edendamine – ühisprojektide korraldamine koos teises piirkonnas, liikmesriigis või isegi kolmandas riigis asuva Leader-rühmaga või sarnast lähenemist rakendava rühmaga;

Võrgustikutöö edendamine – eesmärk on vahetada saavutusi, kogemusi ja oskusteavet probleemide lahendamisel nii kohalike tegevusgruppide vahel, riigi sees, riikide vahel kui ka üleeuroopalisel tasandil.

LEADERi lähenemine...

- julgustab kohalikke kogukondi **välja töötama integreeritud alt-üles lähenemisi** oludes, kus peab tegelema struktuuralseid muutusi vajavate territoriaalsete ja kohalike probleemidega;
- **suurendab kogukonna suutlikkust ning stimuleerivad innovatsiooni** (sealjuures sotsiaalsel innovatsiooni), ettevõtlust ja muudatuste tegemise suutlikkust, soodustades kogukonna ja territooriumite kasutamata potentsiaali avastamist ja arendamist;
- soosib **kogukonna omandit**, suurendades kogukonnas osalemist, ja loovad kaasatuse ja omanditunde, mis võib suurendada ELi poliitika tõhusust;
- **on abiks mitmetasandilisel juhtimisel**, pakkudes kohalikele kogukondadele viisi, kuidas kõikides valdkondades ELi eesmärkide teostamist täiel määral kujundada.

LEADERi areng Euroopas

LEADER I (1991-1994)

- esimesed 217 tegevusgruppi
- Leader-meetod koosnes 3 komponendist: piirkonnapõhisus, juhtimine kohalikul tasandil, võrgustik

LEADER II (1995-2000)

- tegevusgruppe 906
- 7 komponenti: piirkonnapõhisus, avaliku –ja erasektori partnerlus, alt-üles initsiatiiv, integreeritud ja mitmesektoriline lähenemine, innovatsioon, võrgustumine ja koostöö
- kohalik rahastus ja juhtimine

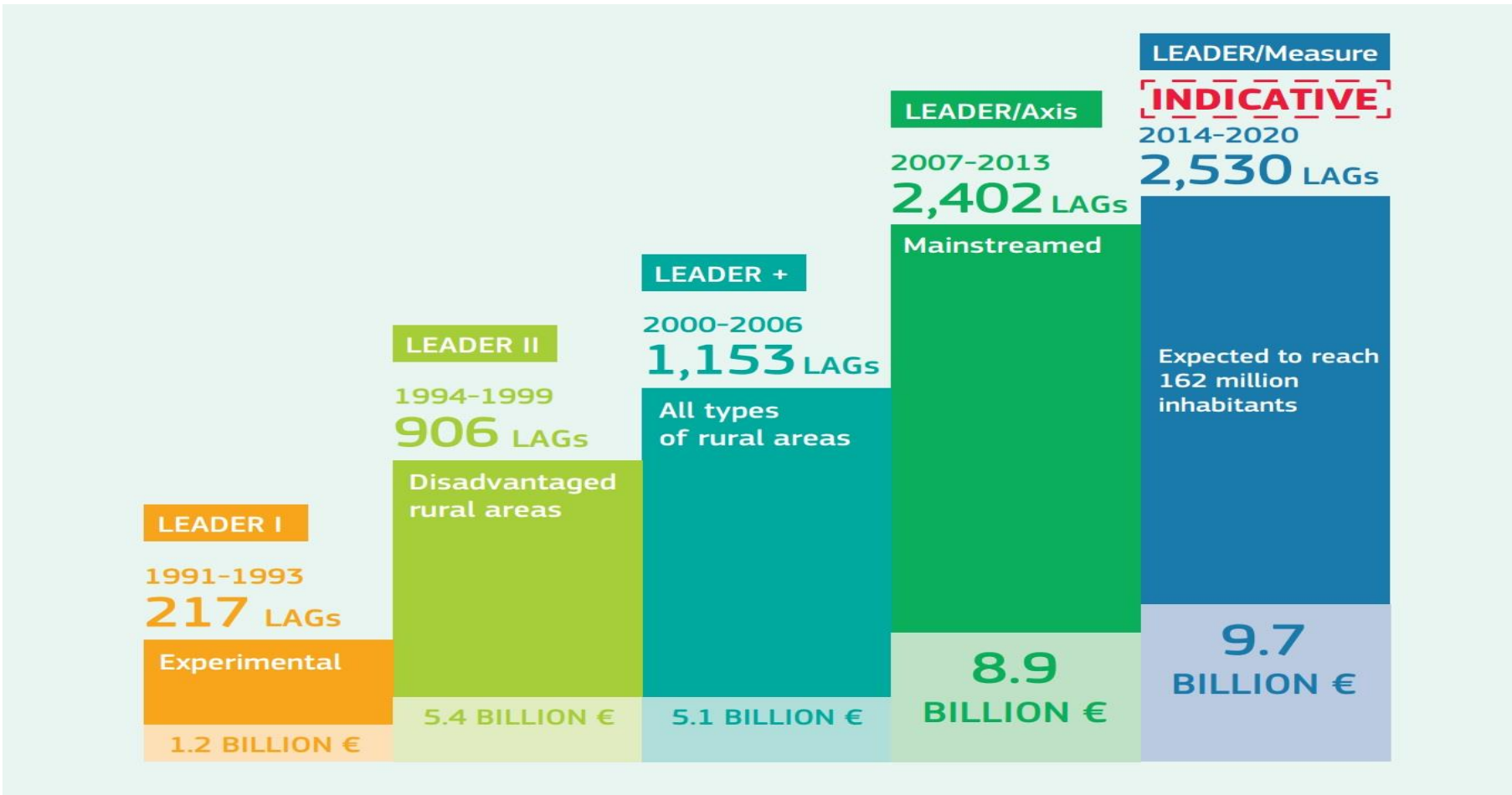
LEADER+ (2000-2007)

- tegevusgruppe 1153
- piloteeriti strateegia koostamist, mis keskendub ühe olulise teema ümber

LEADER 2007-2013

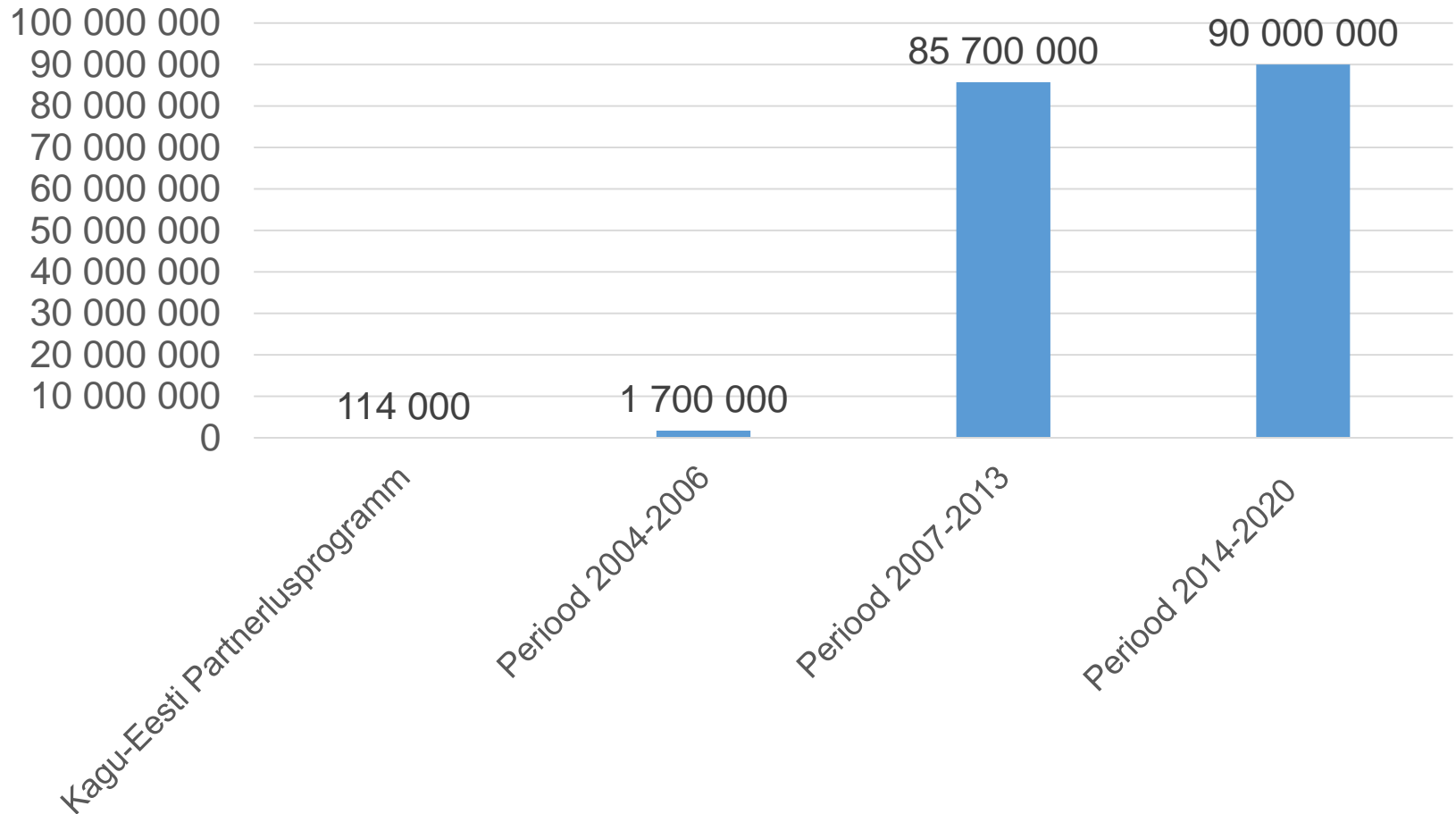
- tegevusgruppe 2402.
- meede riikliku maaelu arengukava osa paiknedes horisontaalselt 4. teljel

LEADER programmi areng alates 1991-praeguseni



Source: DG AGRI 2014-2020 Provisional budget data

LEADER eelarve Eestis (euro)



LEADER eellugu Eestis aastatel 2000-2003: Koostööprojekt Ühendkuningriigi ja Eesti, Läti ja Leedu vahel *Rural Partnership Programme (for Sustainable Rural Livelihoods).*

Eesmärk - vähendada vaesust ja sotsiaalset
tõrjutust Lätis, Leedus ja Eestis eriti ebasoodsa
piirkondades



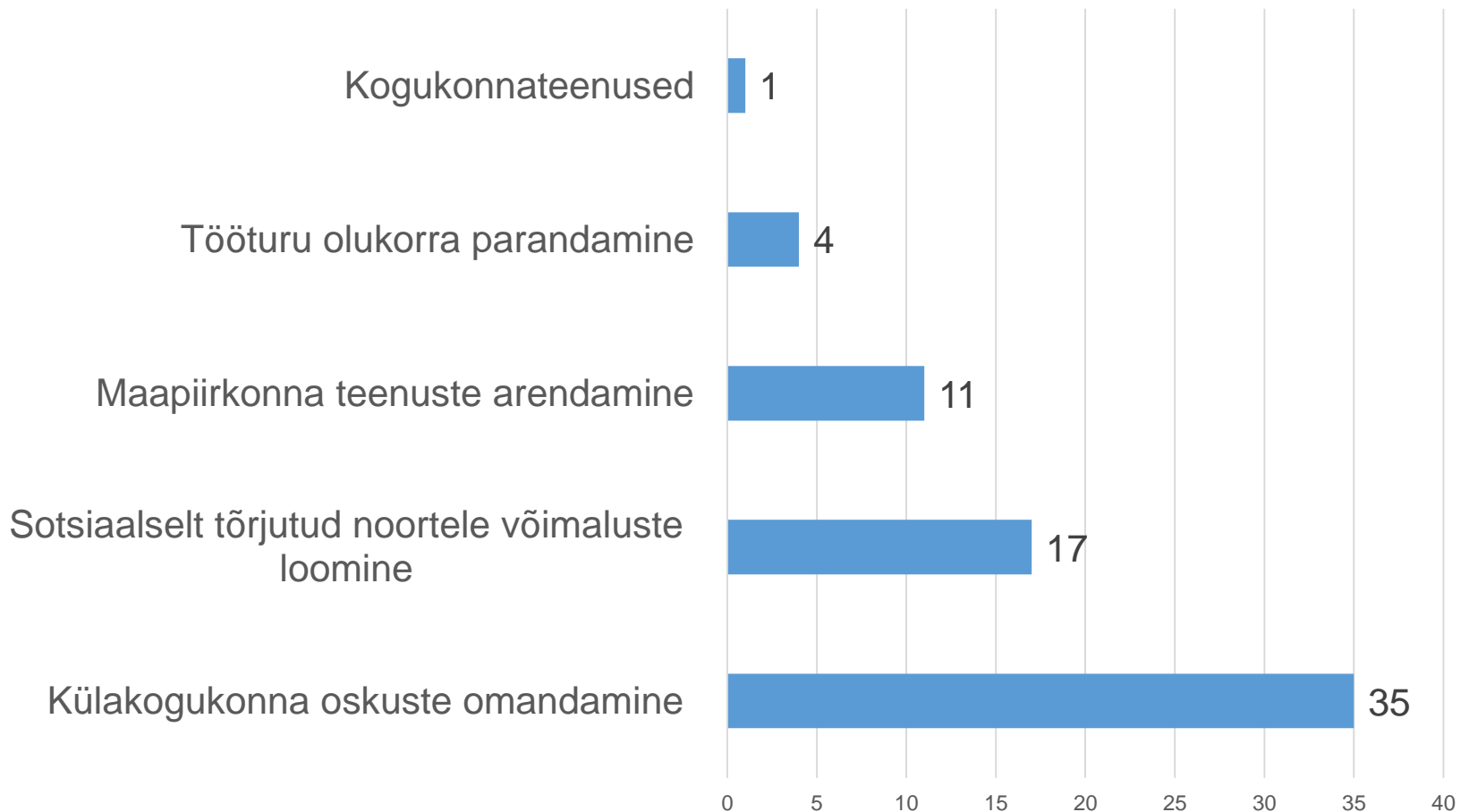
Eestis Kagu-Eesti partnerluse programm 2000-2003

- Iiri konsultantide toel loodi 3 maakonnapõhist partnerlust (Põlva-, Valga- ja Võrumaal)
- Partnerluse koosseisus kaasati piirkonna arengusse riigi-, kohaliku omavalitsuse, ettevõtjate ja mittetulundussektori esindajad
- Partnerlused koostasid piirkonna strateegia ja tegevuskava ning viisid selle ellu
- Iga partnerlus Eestis sai strateegia elluviimiseks £ 33,000
- Igas partnerluses koolitati välja tugiisikud (*facilitators*), kes elavdasid oma kogukonda.

Tulemused

- Viidi ellu 68 projekti
- Toetati 100 külakogukonda
- 130 inimest kaasati otseselt planeerimisprotsessi
- Partnerluskogemust kasutati Euroopa Liidu struktuurifondide rakendamisel

Ellu viidud 68 projekti jagunemine teemavaldkondade põhjal



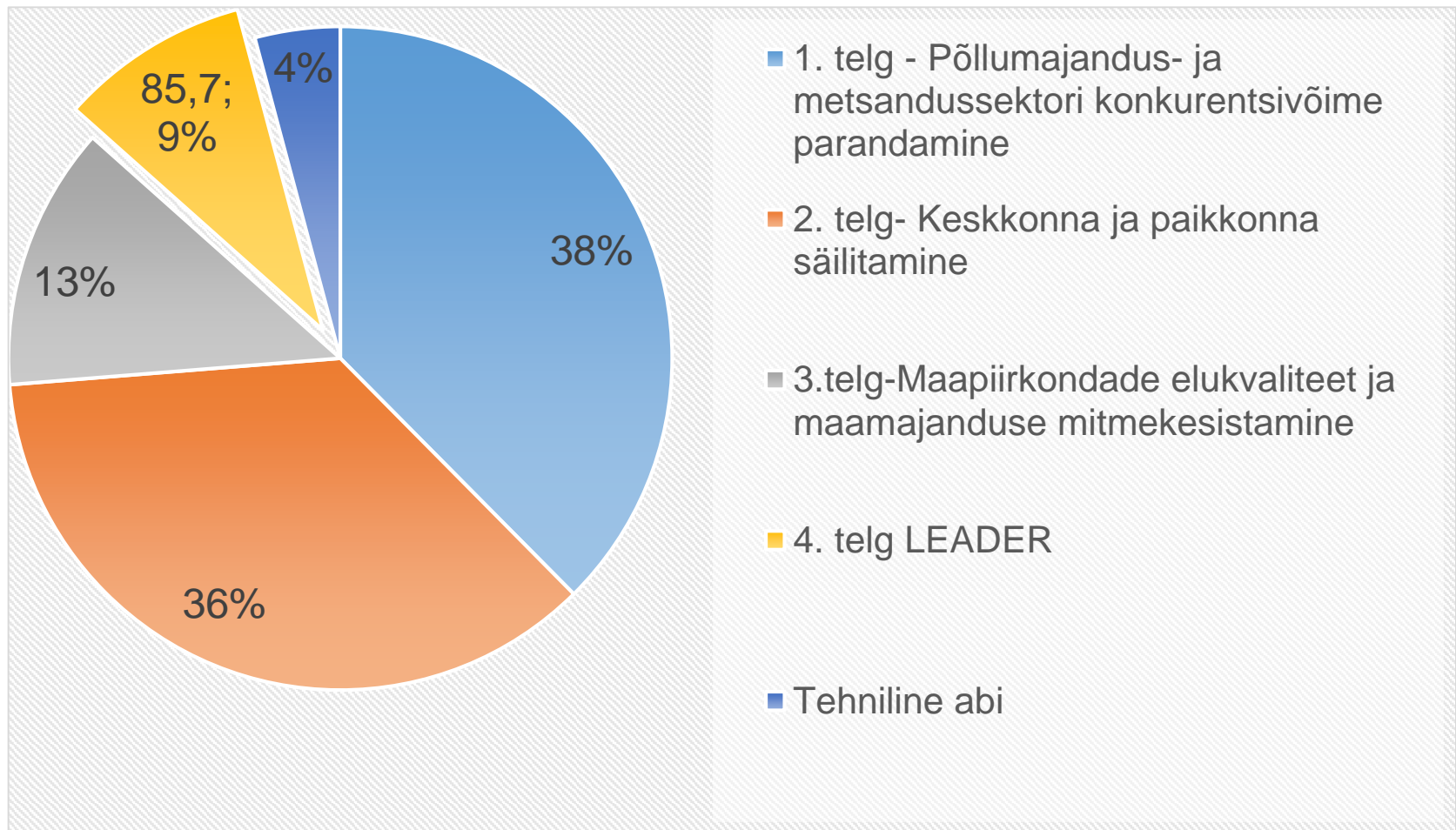
LEADER Eestis aastatel 2004-2006

2004-2006 aastal Strukturfondide meede 3.6
„**Kohaliku initsiatiivi arendamine – LEADER-tüüpi meede.**”

- Riikliku arengukava ühe meetmena
- 21 tegevusgruppi koostasid **kohaliku arengu strateegiad**
- 3 tegevusgruppi (Valga, Võru ja Põlvamaa partnerlused)-täiendasid strateegiaid ning asusid seda ka ellu viima. Võimalik oli valida 2 peamist teemat, millele strateegia keskendub.
- Toetus 1,7 miljonit eurot
- Kohalikud tegevusgruppid katsid 194 omavalitsusüksusest 181 - tegevusgruppidega hõlmatud juba ligi 93% maapiirkonnast
- Loodi 25,7 uut töökohta ja säilitati 6,8 töökohta.
- 24 tegevusgruppi strateegiad aluseks järgmisel perioodil taotluste esitamisel

LEADER Eestis perioodil 2007-2013

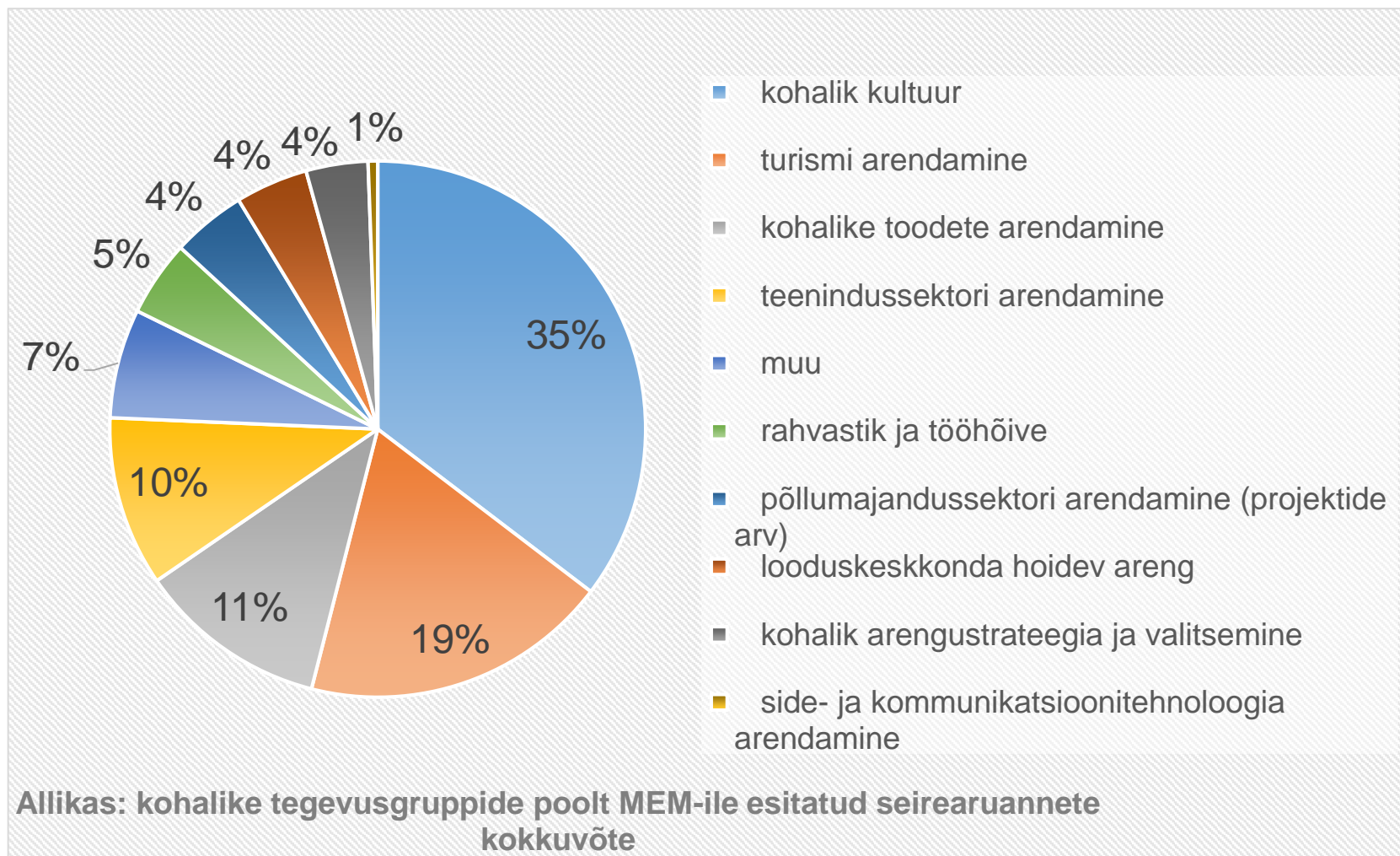
Eesti maaelu arengukava eelarve



LEADER perioodil 2007-2013

- 26 tegevusgruppi
- LEADER i eelarve– **85,7** miljonit eurot
- Välja maksti **84,8** miljonit eurot
- Tegevuste puhul seos Maaelu arengukava telgede (1.-3. telg) ning etteantud meetmete koodidega
- Ellu viidi 6997 projekti, peamiselt 3. telje projektid
- Maapiirkondadest kaetud 99%
- Leedi 466 töökohta

2007-2013 perioodil heakskiidetud LEADER projektid projekti sisu järgi



2014-2020 LEADER meetme eelarve

LEADER meetme eelarve 90 miljonit eurot:

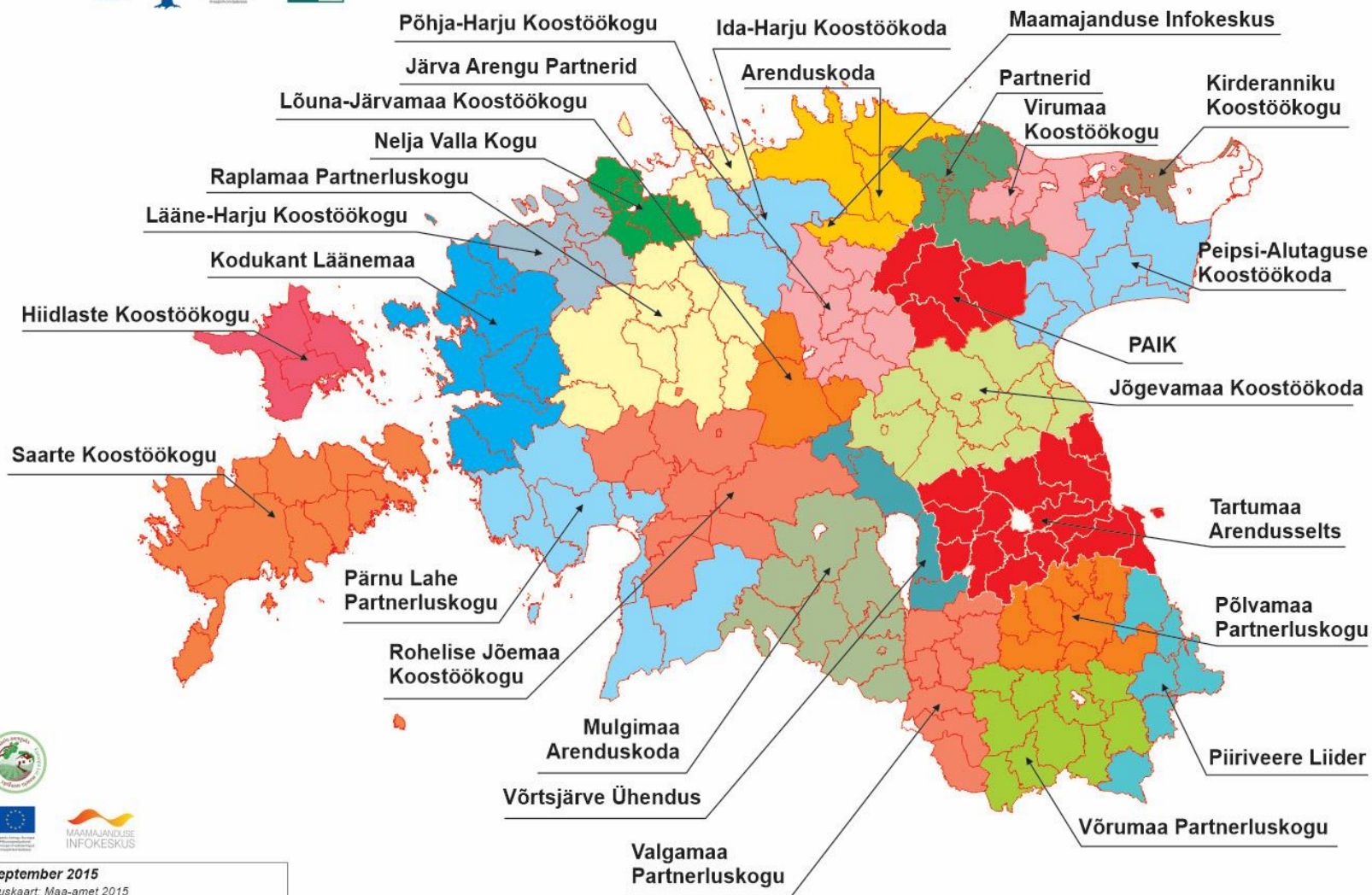
- Strateegia ettevalmistamine -1,6 miljonit eurot
- Strateegia elluviimine - 88,4 miljonit eurot,

(kulutused tegevusgruppide jooksvate ja elavdamise kulude katmiseks moodustavad kuni 20 % strateegia elluviimise eelarvest)

LEADER
EESTI



LEADER TEGEVUSGRUPID EESTIS



MAAMAJANDUSE
INFOKESKUS

September 2015

Aluskaart: Maa-amet 2015

Andmed: Maamajanduse Infokeskus

Eksperdid töid strateegiate hindamisel välja

- Strateegiad on tugevad ja sidusad (arenguvajadused-eesmärgid-indikaatorid-meetmed-valikukriteeriumid)
- Fokusseeritud
- Erinevalt eelmisest perioodist on ettevõtlusele suunatud meetmed selgemalt prioritseeritud ning eelarvest enam rahastatud.
- Tähtsal kohal on igakülgne koostöö

Tegevusgruppide strateegiaid hinnanud eksperdid andsid soovitusi

- Strateegia võiks täpsemalt seostada muude sekkumistega tegevuspiirkonnas parema täiendavuse saavutamisel
- Elavdamiseks kavandatud tegevusi võiks selgemalt välja tuua

LEADER-i abiga oleme saanud toetada...

- Erinevate tegevusalade ettevõtjaid (sh VKE-sid);
- Sotsiaalsel kaasatust;
- Kalandussektoris uute töökohtade loomist ja elu rannikualadel;
- Kogukonna ja riigi vahelise suhtlust;
- Kasusaajate hulga mitmekesistamist ning suurendada kaasatavaid sektoreid;
- Tuua otsustusvõimet inimesele lähemale.



MAAELUMINISTEERIUM

Tänään!