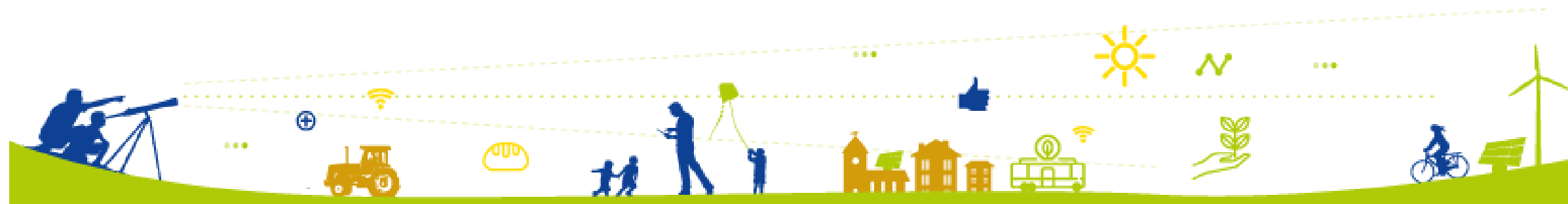




REGIONAAL- JA
PÕLLUMAJANDUSMINISTEERIUM

LEADER/CLLD tuleviku arutelu riigiplaani vaates



Regionaalpoliitika osakond

Kalanduspoliitika osakond

Senine teekond riigiplaani reformiettepanekuni

- Aprill-juuni 2025 – piirkondlike partnerite infokorje
- September 2025 – piirkondlike partnerite seminar Tallinnas – ettevõtlus, kogukondade areng, eluase ja teenused maapiirkondades ja maakonnakeskustes
- November 2025 – võrgustike seminar Paides – organisatsioonide ja strateegiate maastik, regionaalvaldkonna prioriteedid
- November/detsember – RAM korraldatud strateegiaseminarid, 14 katusmissiooni valimine
- Detsember 2025 – Leader võrgustiku talveseminar
- Kohtumised ja infovahetus teiste ministriumitega
- **13. märts – riigiplaani reformiettepanekute esitamine RaMile**

Katusmissioon: Mitmekeskuseline Eesti: majanduslik, sotsiaalne ja julgeoleku tagatis

Reformiettepanekud missiooni elluviimiseks:

- **Mitmekeskuselise Eesti ruumilise arengu visiooni elluviimine – REM tegevused**
- Kvaliteetse ja energiatõhusa elamufondi arendamise reform – KLIM tegevused
- Elukeskkonna arendamise ja digilahenduste reform – KLIM, KUM ja MKM tegevused

Mitmekeskuselise Eesti ruumilise arengu visiooni elluviimine – tegevused ja esialgsed mahud

Tegevus	EL toetus		Riiklik kaasfinantseering (%)		Taotleja omafinantseering		KOKKU (eurot)
	eurot	%	eurot	%	eurot	%	eurot
Tegevus 1. Ühtne raamistik riigiplaani sekkumiste ruumiliseks suunamiseks							
Tegevus 2. Tulevikukindlad teenused, piirkondade innovatsiooni- ja arenguvõimekuse kasv							
Tegevus 3. Regionaalse konkurentsivõime ja ettevõtluse arendamine							
Tegevus 4. Kohaliku kogukonna võimestamine	150 000 000	60%	43 750 000	18%	56 250 000	23%	250 000 000
Tegevus 5. Idapiirialade kohanemine geopoliitiliste väljakutsetega							
Tegevus 6. Kohaliku omavalitsuse hoonete energiatõhususe parandamine							
KOKKU							

Kontekst

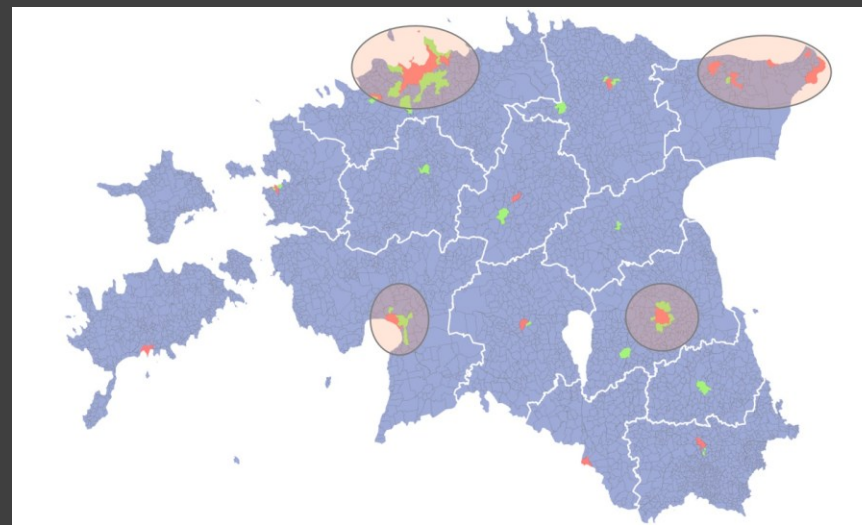
- Üks terviklik riigiplaan, ühine eelarve poliitikate (ühtekuuluvus, põllumajandus, kalandus, sisejulgeolek) vahel siseriiklikult jagamiseks – mõnede „kõrvamärgistustega“
- Ühtne reeglite ja mõõdikute süsteem poliitikate üleselt
- Tulemuspõhisus – raha liigub Eestisse ainult kokkulepitud väljundite ja tulemuste täitmisel
- Konkurents rahastusele võrreldes käimasoleva perioodi planeerimisega suurem
- Valitsuse poolt tehtud otsus riigi maaelu- ja regionaalpoliitikate ühendamiseks Regionaal- ja Põllumajandusministeeriumis
- Valitsuse suund bürokraatia ja halduskoormuse vähendamisele
- Valitsuse prioriteedid: julgeoleku tagamine, majanduskasvu kindlustamine ning riigi tõhus ja õiglane juhtimine
- Üleriigiline planeering 2050 loob selgema rollijaotuse eri tasandite keskustele, täpsustab iga piirkonnatüübi, sh maapiirkondade, tulevikuvaadet

Kontekstist tulenevad järeldused

- Kogukondade, omavalitsuste ja piirkondliku ettevõtluse rahastusvõimaluste püsimiseks senisel tasemel vajalikud väga selged ja põhjendatud prioriteedid
- Tegevused, mille rahastust tahame suurendada, peavad olema seotud olulise reformielemendiga
- Pigem planeerime vähem erinevaid tegevusi, aga suurema mahu ja mõjuga
- Rakendamine peab olema sihtrühmale lihtne ja halduslikult õhuke
- Teised ministeeriumid peavad leidma meie ettepanekust midagi, mis ka nende vajadusi kõnetab
- Vajame oma piirkondlike partneritega ühtset ja selget kommunikatsiooni, peame ajama ühte asja
- Ühtse riigiplaani lähenemine eeldab puhtalt lehelt alustamist riigi tasandist (asutuste rollid, infosüsteemid, õigusruum) rohujuure tasandini välja

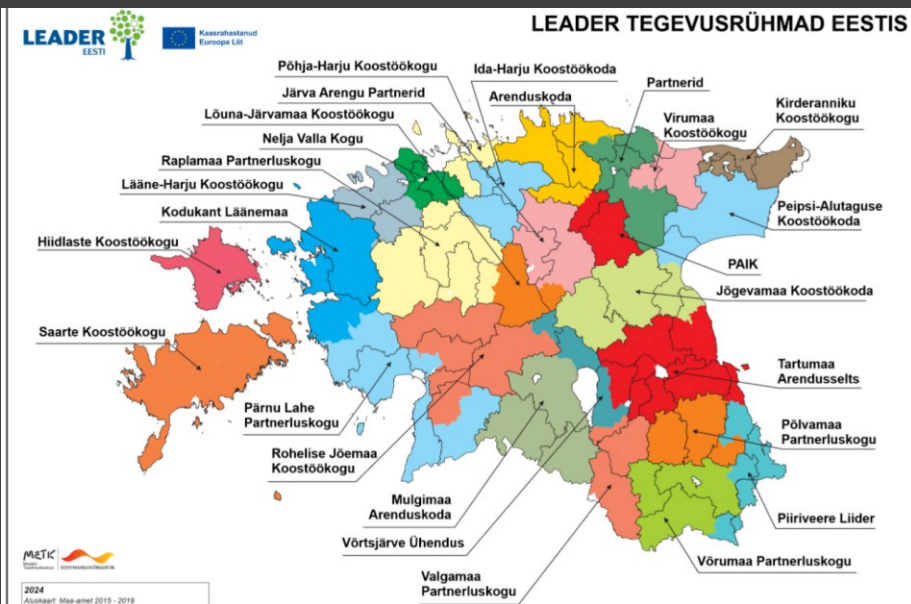
Kogukonna juhitud kohalik areng – muutunud kontekst

- LEADER lähenemise rakendamine liikmesriigile ÜPP osana kohustuslik, aga kindlat kohustuslikku eelarvet ette antud ei ole – rahastus selgub konkurentsivõime kõigi teiste ettepanekutega
- LEADER lähenemist tuleb rakendada vähemalt maapiirkondades, kus „valitsevad konkreetset ebasoodsad tingimused“
- Kalanduse valdkonnas kohustust kohalike tegevusrühmade põhiseks sekkumiseks ei ole
- Puhas leht – ka kõik senised sissetöötatud lähenemised peavad oma elujõulisust tõestama
- Ühtne fond võimaldab paindlikumalt kombineerida eri teemasid ja valdkondi ühtseks kompleksmeetmeks – võimalus loobuda *multifund'i* rakendamise keerukusest
- Viimaste aastate kriisid on aidanud kaasa laiemale arusaamisele tugevate elujõuliste kogukondade olemasolust kõigis piirkondades
- Üleriigiline planeering 2050 toob esile, et kogukondadele on maapiirkonnas ja väikekeskustes suuremad ootused võrreldes suuremate keskustega – teenuste ja turvalisuse tagamisel, kultuuripärandi hoidmisel



Tänaused piirkonnapõhised strateegiad REM süsteemis

- 15 maakonna arengustrateegiat
 - sh 4 linnapiirkondade strateegiat (maakonna arengustrateegia koosseisus)
- 26 LEADER kohaliku arengu strateegiat
- 8 kalanduspiirkonna kohaliku arengu strateegiad
- 2(+2) regionaalset arengulepet
- Üle 50 piirkondliku koostööpartneri



Põlva maakonna näide – tänane seis

- **MTÜ Põlvamaa Omavalitsuste Liit** – maakonna arengustrateegia koostamise ja elluviimise vastutus, KOV koostöö – 7 töötajat (sh 3 osakoormusega)
- **SA Põlvamaa Arenduskeskus** – maakonna arengu edendamine ja suunamine, seda nii ettevõtluse ja arendustegevuse, kogukondade ja vabaühenduste, turismi, kultuuri, hariduse, tervisedenduse kui ka mainekujunduse valdkonnas – 11 töötajat
- Kohalikud tegevusrühmad
 - LEADER: **MTÜ Põlvamaa Partnerluskoogu** – 3 töötajat
 - LEADER: **MTÜ Piiriveere Liider** – 2 töötajat
 - Kalandus: **MTÜ Peipsi Kalanduspiirkonna Arendajate Kogu** – 3 töötajat

REM lähenemine kogukonna juhitud kohaliku arengu toetamisele 2028-2034 perioodil

Eesmärk on, et maa- ja rannapiirkondade kogukondadeni jõuaks alt-üles juhitud lähenemise meetodil senisest suurem rahastus.

- See on võimalik üksnes siis, kui oleme valmis senist kogukonna juhitud strateegiate põhiste piirkondlike strateegiate ja organisatsioonide süsteemi ajakohastama
- Pole alust eeldada, et seniste mudelitega jätkamine tähendaks senise rahastusmahu püsimist, pigem selle olulist vähenemist – see ei toetaks kogukondade arengut
- Oleme valmis kaasama erinevaid ministeeriume kõnetavaid teemasid ühte kompleksmeetmesse, tegema meedet ette valmistades koostööd nende teemade integreerimiseks
- Kuna kogu eelarve planeerimise süsteem riigis on oluliselt muutunud, peab ka CLLD süsteem muutuma lihtsamaks ja efektiivsemaks, et riigisisises konkurentsist püsida
- Vajame kohalike tegevusrühmade abi uue efektiivsema mudeli väljatöötamisel – mida täpsemalt ja selgemalt suudame märtsis esitatavas ettepanekus plaanitavaid süsteemseid muutuseid kirjeldada, seda paremad on võimalused maa- ja rannapiirkondade arengu edaspidiseks toetamiseks
- **Esimene muudatus:** maapiirkondade ning ranna- ja sisevete kalanduspiirkondade toomine ühe tervikliku võrgustiku alla

Kuhu suunas võiks mõelda?

- Kohalikele kogukondadele ja ettevõtetele mugav ja lihtne taotlemine → selge, kuhu pöörduda – 1 idee, 1 taotlus
- Võrgustike toetamisel selge rollijaotus piirkonnas
- Lihtne lahendus mitme tegevusrühma piirkonna üleste algatuste elluviimiseks
- Võimekad kohalikud tegevusrühmad – tänasest suuremad tegevmeeskonnad, tugev partner maakondlikele arenduskeskustele ja –organisatsioonidele piirkonna arengu suunamisel, ka väljaspool CLLD toetusmeedet
- Strateegiate koostamisel ja elluviimisel hea sünergia (ja ressursisääst) maakonna arengustrateegiate ja kohaliku tegevusrühma strateegiate vahel – taustaanalüüs, prioriteedid, tegevuskava, koordineeritud elluviimine
- Haldus- ja juhtimiskulude vähendamine, kuidas suunata eelarvest võimalikult suur osa kogukondadele otsest kasu toovatesse tegevustesse?
- Värske pilk sihtpiirkondadele – mis sees, mis väljas, kus „valitsevad konkreetset ebasoodsad tingimused“
- Kõik „kastist välja“ ideed süsteemi ajakohastamiseks ja sellega CLLD võimendamiseks teretulnud!

Kohaliku kogukonna võimestamine – võimalikud fookusteemad 28+

Maapiirkondade fookusteemad:

- head elukeskkonda ja maaelu toetav ettevõtlus;
- piirkondlike koostöövõrgustike tugevdamine;
- kohaliku paiga identiteedi tugevdamine toetudes vaimsele ja ehitatud kultuuripärandile ning loodusväärtustele (koostöös KuMiga);
- sotsiaalne heaolu ja eakate kaasatus (koostöös SoMiga);
- sotsiaalne innovatsioon (koostöös SiMiga);
- noorte võimestamine;
- kogukonnateenused;
- *Turvalisus, digioskused?*

Ranna- ja sisevete kalanduspiirkondade täiendavad fookusteemad on:

- väiksemahuliseks kalapüügiks kasutatavate väikesadamate võrgustiku edasine arendamine;
- lühikeste tarneaahelate tekke soodustamine, mis võimaldaks ranna- ja sisevete kaluritel oma tooteid ja saake turustada otsetarbijatele;
- merekeskkonna parendamine, sealhulgas kohaliku tähtsusega kalade kudealade taastamine ja parendamine.

Veelkord seminari ajakavast

1. teema: LEADER/CLLD fookusteemad uuel EL rahastusperioodil – kokku 50 min

11.15-11.45 Rühmatöö – 30 min

11.45-12.05 Rühmatööde esitlused: 3 min iga laudkond, kokku 20 min

12.05-12.20 Kohvipaus

2. teema: LEADER/CLLD tulevikumudel uuel EL rahastusperioodil – kokku 50 min

12.20-12.50 Rühmatöö – 30 min

12.50-13.10 Rühmatööde esitlused: 3 min iga laudkond, kokku 20 min

13.10-13.20 Kokkuvõtted ja seminari lõpetamine

13.20-13.30 Jalutuskäik lõunale Musta Täku Talli

13.30-14.30 Lõuna ja ärasõit

Rühmaarutelu 1

1. teema: LEADER/CLLD fookusteemad uuel EL rahastusperioodil

Tegevus 4. Kohaliku kogukonna võimestamine

Maapiirkondade fookusteemad:

- head elukeskkonda ja maaelu toetav ettevõtlus;
- piirkondlike koostöövõrgustike tugevdamine;
- kohaliku paiga identiteedi tugevdamine toetudes vaimsele ja ehitatud kultuuripärandile ning loodusväärtustele (koostöös Kultuuriministeeriumiga);
- sotsiaalne heaolu ja eakate kaasatus (koostöös Sotsiaalministeeriumiga);
- sotsiaalne innovatsioon (koostöös Siseministeeriumiga);
- noorte võimestamine;
- kogukonnateenused;
- *turvalisus*;
- *digioskused*.

Ranna- ja sisevete kalanduspiirkondade täiendavad fookusteemad on:

- väiksemahuliseks kalapüügiks kasutatavate väikesadamate võrgustiku edasine arendamine;
- lühikeste tarneahelate tekke soodustamine, mis võimaldaks ranna- ja sisevete kaluritel oma tooteid ja saake turustada otsetarbijatele;
- merekeskkonna parendamine, sealhulgas kohaliku tähtsusega kalade kudealade taastamine ja parendamine.

NB! Tegevuse elluviimisel pööratakse erilist tähelepanu idapiirialadele (seos tegevusega 5).

Rühmaarutelu 2

2. teema: LEADER/CLLD tulevikumudel uuel EL rahastusperioodil

a) Milline peaks olema **tegevuspiirkond**?

Kas eeldefineeritud (nt maakond) või alt-üles initsiatiiv?

Millist tegevuspiirkonda peaks CLLD katma – maa- ja/või linnapiirkond, kaasa arvatud maakonnakeskused?

Palun tooge välja erinevate variantide plussid ja miinused ning teie eelistus.

b) **Meetmete** loetelu?

Kas eeldefineeritud (nt nagu senini kalanduse-LEADERi valdkonnas) või vabakava?

Mõlema variandi plussid ja miinused ning teie eelistus.

c) Laiem küsimus – millised **muutused veel** aitaksid kaasa meie **süsteemi võimendamisele** kaasa?



REGIONAAL- JA
PÕLLUMAJANDUSMINISTEERIUM

Täname tähelepanu eest!

